



CABINET D'ETUDE INFORMATIQUE
POUR LES PROJETS ET INSTITUTIONS

Cabinet CEIPI

CABINET D'ETUDES
INFORMATIQUE POUR LES
PROJETS ET INSTITUTIONS

aws



Partner Network



QUI SOMMES NOUS ?

Née d'une vision de changer notre continent à travers le numérique, le Cabinet D'Études Informatiques Pour Les Projets et Institutions (CEIPI) est un cabinet de service numérique (ESN), spécialisé dans le développement, conseil, audit autour de la transformation digitale. Nous sommes membre du AWS Partner Network et Microsoft Partner.



NOS CONSULTANTS

Ils possèdent une expertise reconnue dans les projets et entreprises, spécialisés dans la transformation digitale. Ils s'adaptent aux différentes situations.

NOS SERVICES

01

AUDIT ,CONSEIL
SUR LA
TRANSFORMATION
DIGITALE

03

COLLECTE ET
ANALYSE DES
DONNEES

02

DÉVELOPPEMENT
D'APPLICATIONS

04

FORMATION ET
RENFORCEMENT
DE CAPACITÉ

IDENTITÉ NUMÉRIQUE

L'identité numérique d'une entreprise est l'ensemble des informations et des activités en ligne qui la représentent sur internet.

Elle comprend notamment :

- Le site web de l'entreprise
- Les profils de l'entreprise sur les réseaux sociaux
- Les annonces et les publicités en ligne
- Référencement sur les moteurs de recherche
- Les articles et les contenus publiés par l'entreprise sur son site web et sur les réseaux sociaux



MIGRER VERS LE CLOUD

La migration vers le cloud est le processus de déplacement de données et de systèmes d'une infrastructure informatique interne (on-premises) vers une infrastructure basée sur le cloud.



- Choix du modèle ? IaaS, PaaS ou SaaS
- Cloud public , privé ou Cloud ?
- Choix de la plateforme
- Management
- Politique de conduite de changement
- Migration de la base de données
- Sécurités et Monitoring

DÉVELOPPEMENT D'APPLICATIONS

Le numérique change la manière de communiquer avec vos clients ou partenaires. Nous développons des applications sur mesures (Web , Desktop, Mobile et Cloud Native).

Par exemple :

- Commerce électronique
- Réseautage professionnel
- Application métiers
- Intégration des systèmes de paiement
- Mise en place d'un micro service " REST API , SOAP , SERVERLESS "



- Les applications de gestion des ressources informatiques (IRM)
- Archivage électronique
- Structuration de la base de données

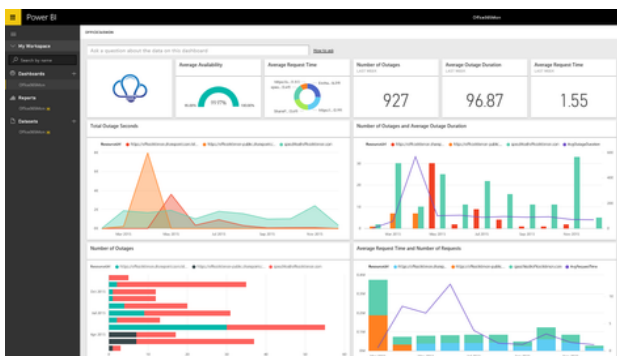


DATA , ANALYTICS , BUSINESS INTELLIGENCE

La Business Intelligence (BI) est un processus technologique d'analyse des données et de présentation d'informations pour aider les dirigeants, managers et autres utilisateurs finaux de l'entreprise à prendre des décisions business éclairées.

Parmi les services:

- Optimisation d'une base de données
- Apurement de données
- Mise en place d'un DataLake
- Mise en place de tableau de bord et d'indicateur de performance interactive
- Mise en place ETL ou ELT



FORMATIONS

Grâce à nos partenariats nous avons accès à des plateformes de formation à distance.

Nous offrons plusieurs prestations de formation certifiante et diplômante dans l'optique de vous aider à maintenir à jour les compétences de votre capital humain.

Nous sommes capable de travailler avec vous en vidéoconférence et présentiel.



- OpenSource
- Programmation
- Réseaux
- Sécurité
- Virtualisation
- Web
- Management
- Gestion de projet
- Base de données
- Bureautique
- CAO et DAO
- IT

AUDIT ET CYBERSECURITE



La cybersécurité fait référence à la protection des systèmes connectés à Internet contre les menaces présentes dans le cyberspace. Cette approche implique la protection des logiciels, des données et du matériel et contribue à empêcher les cybercriminels d'accéder aux appareils ou aux réseaux. Nous procédons à une audit de votre parc informatique afin d'identifier les failles et approche de résolution.

Nos solutions comprend :

- Sécurité des applications
- Sécurité du Cloud
- Sécurité des données
- Sécurité des Endpoint
- Sécurité des identités
- Sécurité des infrastructure et base de données
- Sécurité opérationnelle



LOGICIEL MÉTIER

Un logiciel de métier (ou logiciel d'entreprise) est un type de logiciel qui est conçu pour être utilisé dans un contexte professionnel spécifique, comme la gestion de la comptabilité, la gestion de la production, la gestion des ressources humaines, etc. Il est généralement utilisé par les employés pour accomplir des tâches spécifiques dans leur travail quotidien.

Par exemple :

- logiciels de gestion de la comptabilité
- logiciels de gestion de la relation client (CRM)
- logiciels de gestion de projet
- logiciels de planification des ressources d'entreprise (ERP)
- logiciels de gestion de la production
- logiciels de comptabilités , trésoreries , immobilisations ... (SAGE)



Microsoft

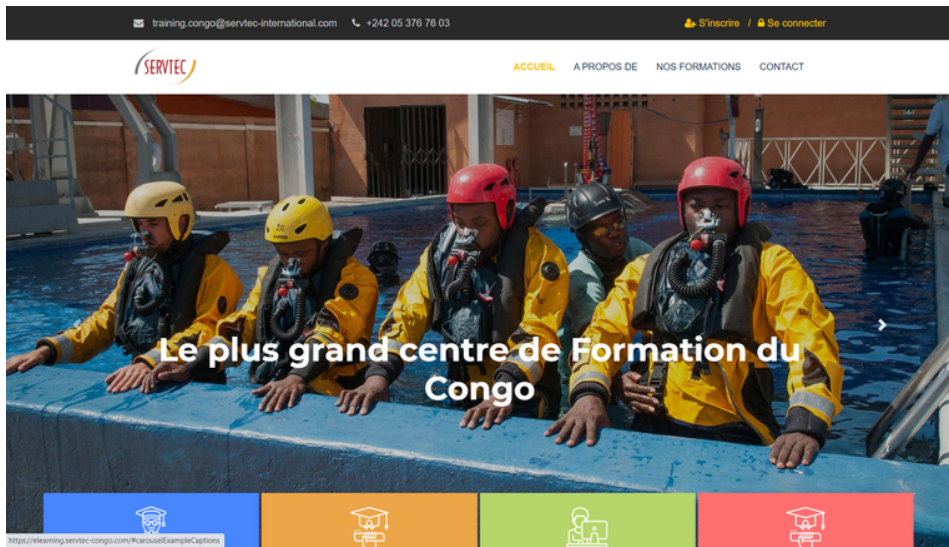


Adobe



GAGNEZ DU TEMPS ET DE L'ARGENT EN
AUTOMATISANT VOS TÂCHES

REALISATIONS



Pour plus d'informations, consulter :
<https://cab-ceipi.com/realisation>

Ils nous font confiance!



NOS PARTENAIRES



Amazon Web Services

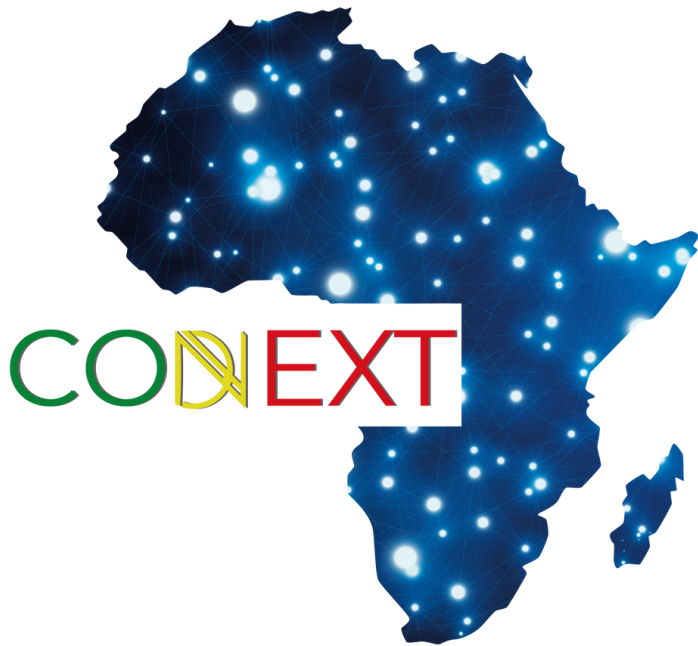
AWS propose plus de 90 services, comprenant le calcul, le stockage, le réseau, la base de données, l'analyse de données, des services applicatifs, du déploiement, de la gestion de système, de la gestion d'applications mobiles, des outils pour les développeurs et pour l'Internet des objets.

AWS est leader avec 33% de part de marché mondial dans la transformation digitale, Microsoft Azure suit de près avec 19% et Google Cloud avec 7%.

Azure est une plateforme de Cloud qui dispose de tout ce dont une entreprise a besoin pour gérer virtuellement une partie ou la totalité de ses opérations informatiques : serveurs, stockage, bases de données, réseaux, statistiques et bien plus encore.



CODE NEXT AFRICA



Code Next Africa utilise les principes et les pratiques de l'ère numérique pour améliorer la façon dont les gouvernements, entreprises servent le public africain et comment le public à son tour améliore l'écosystème.

Pour rendre le changement réel nous connectons et rassemblons des personnes , institutions, entreprises africaines et du monde pour s'inspirer mutuellement, partager les réussites, apprendre, construire et façonner une nouvelle culture d'une Afrique moderne par le biais du numérique.



<https://codenextafrica.cab-ceipi.com>

RECRUTEMENTS

" Tout commence par le rêve , le travail et l'humilité.
Nous avons besoin de vous, changeons cette
Afrique ensemble à travers le numérique. "



Nous recrutons des experts consultants
dans diverses domaines techniques et de
management.

Si vous avez accès à un réseau d'affaire ,
contactez notre country manager.

Pour plus d'informations , consulter:

<https://cab-ceipi.com/recrutement>





République du Congo

+242 06 843 28 99



Niger

+227 96 01 21 58



Burkina Faso

+226 63 62 66 78



France

+33 7 58 16 24 85



**UNE AFRIQUE
INNOVANTE**

cab-ceipi.com
contact@cab-ceipi.com

